

# UniFica



INSTITUTO  
FEDERAL  
RIO GRANDE  
DO SUL



**Conheça as inovações do novo sistema  
para melhorar o seu dia a dia**

Acesse o site: [unifica.ifrs.edu.br](http://unifica.ifrs.edu.br)  
E-mail: [unifica@ifrs.edu.br](mailto:unifica@ifrs.edu.br)



Compartilhe  
esta ideia



# Unififica



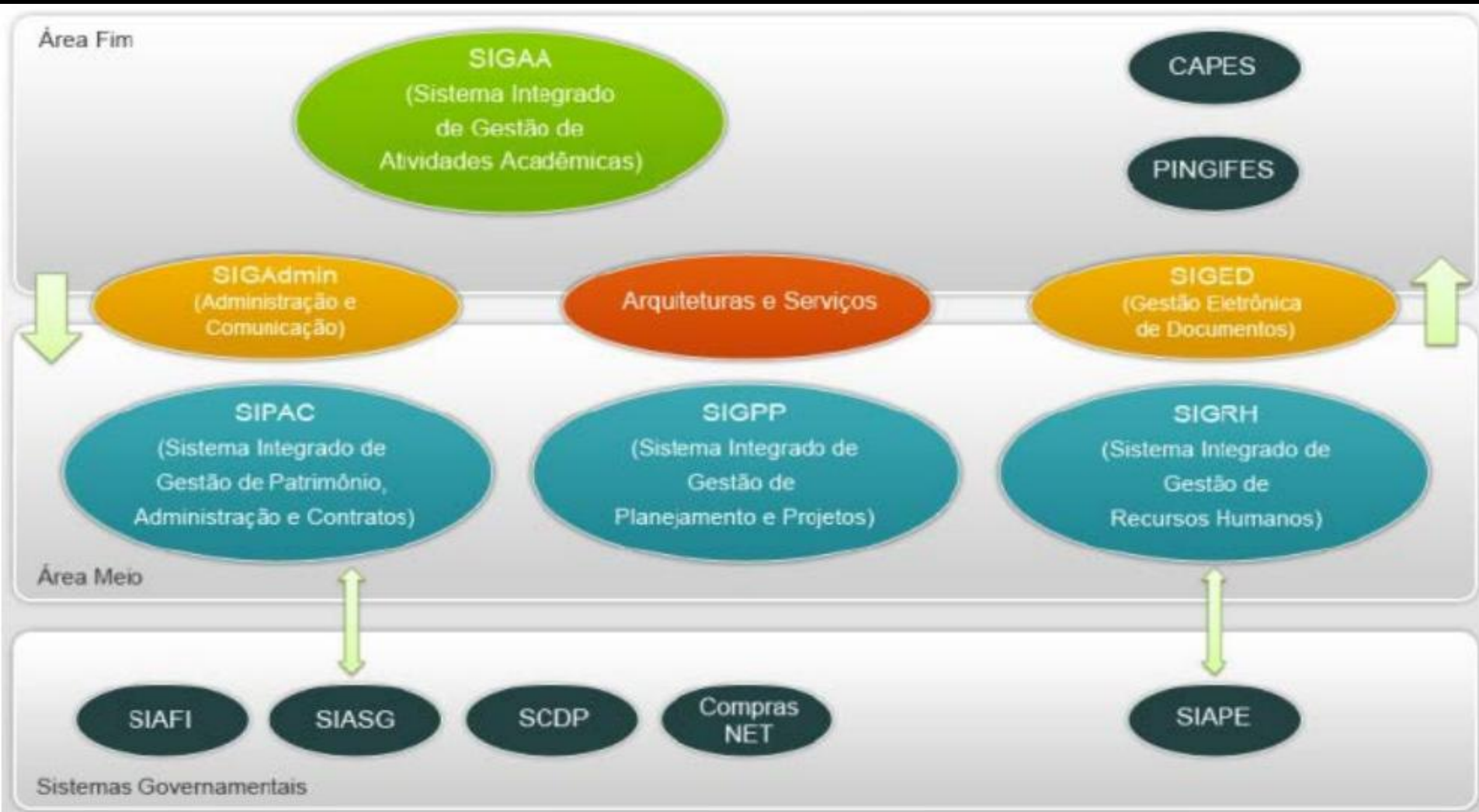
- **O PROJETO UNIFICA**
- **ESTRATÉGIA DE IMPLANTAÇÃO**
- **CONSIDERAÇÕES FINAIS**

# O PROJETO UNIFICA

- Sistema Integrado de Gestão da UFRN  
SIG-UFRN
- Capacitação
- Suporte ao usuário
- Encontros de sensibilização
- Processos do negócio

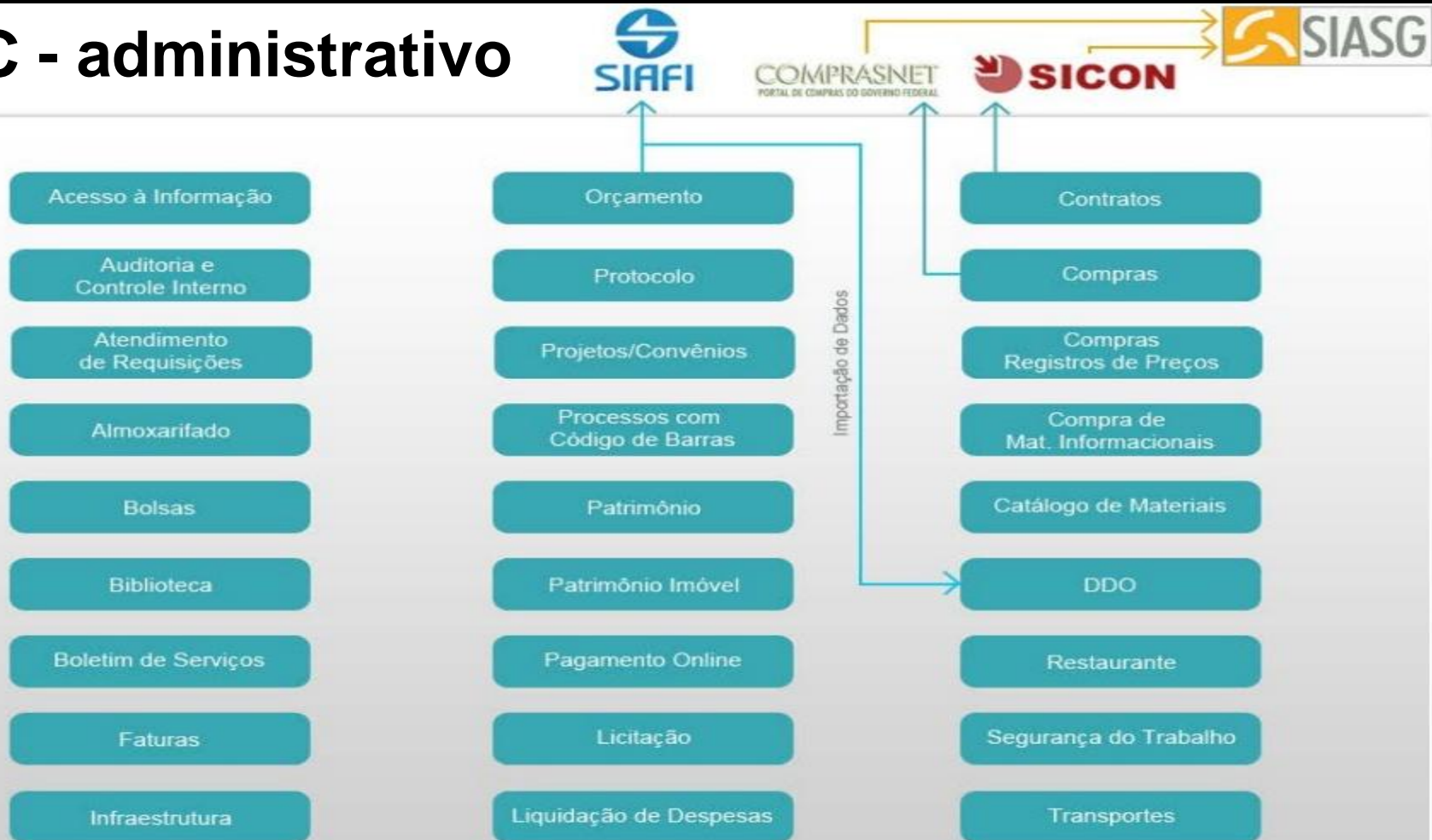
# O PROJETO UNIFICA

## SIG-UFRN



# O PROJETO UNIFICA SIG-UFRN

## SIPAC - administrativo



# O PROJETO UNIFICA SIG-UFRN

**Siape**  
net

Leitura de dados do SIAPE

Integração SIAPE

Férias

Cadastro

Avaliação Funcional

Plano de Saúde

Financeiro

Colegiados

Dimensionamento

Consultas Funcionais

Administração  
de Pessoal

Aposentadoria

Frequência

Comissões

Serviços

Concursos

Capacitação

Portal Público

Atendimento ao Servidor

Assistência ao Servidor

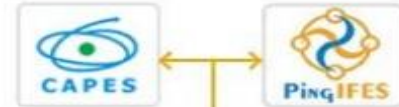
Banco de Vagas



# O PROJETO UNIFICA

## SIG-UFRN

### SIGAA – atividades acadêmicas



# O PROJETO UNIFICA

## SIG-UFRN

SIPAC: <http://treinamento.info.ufrn.br/sipac>

SIGRH: <http://treinamento.info.ufrn.br/sigrh>

SIGAA: <http://treinamento.info.ufrn.br/sigaa>

usuário: *admin*

senha..: *secret*

Documentação

<http://www.info.ufrn.br/wikisistemas/doku.php>



# O PROJETO UNIFICA

## CAPACITAÇÃO

Aos usuários *âncoras* das áreas de negócio e para a TI também

## SUPORTE

Todos usuários atendidos por especialistas das áreas de negócio. Suporte para a TI também

## ENCONTROS DE SENSIBILIZAÇÃO

Discussões, troca de experiências, sugestões, etc

## PROCESSOS DO NEGÓCIO

Discussão e definição dos processos junto a especialistas das áreas de negócio

**UniFica**



**Mas porque o sistema  
escolhido foi o  
SIG-UFRN?**

# O PROJETO UNIFICA

## Porquê o SIG-UFRN?

- Os estudos de adoção de um SIG para o IFRS iniciaram em 2011. [Aqui](#) tem um resgate histórico das principais ações.
- O SIG-UFRN é totalmente de código aberto e não possui custo de licença. Não tem limitações de usuários. Licença é perpétua
- O SIG-UFRN é um projeto de mais de 10 anos de desenvolvimento
- O SIG-UFRN abrange todas as áreas de negócio do IFRS
- O SIG-UFRN é utilizado por vários IFs da Rede Federal

**Unififica**



**O PROJETO UNIFICA ??**

The logo for Unififica, featuring the word "Unififica" in a bold, sans-serif font. The letters "Un" and "fica" are white, while "i" and "F" are green. A red dot is positioned above the "i".

**Unififica**



# **Mas é claro que unifica!**

**O SIG agrupará todos os sistemas das áreas de  
negócio do IFRS**

**Professores, técnicos e alunos estarão envolvidos**

**Os processos serão discutidos e padronizados**

# UniFica



**E qual a  
estratégia de  
implantação  
do SIG??**

# ESTRATÉGIA DE IMPLANTAÇÃO

Projeto Unifica com cronograma em até 3 anos

Teremos ajuda da empresa  
AVMB para implantar o  
SIG-UFRN, com as tarefas de



Implantação

Suporte

Capacitações

Novas  
funcionalidades

Mapeamento dos  
processos

Migração de dados dos  
nossos sistemas atuais



# Unifika

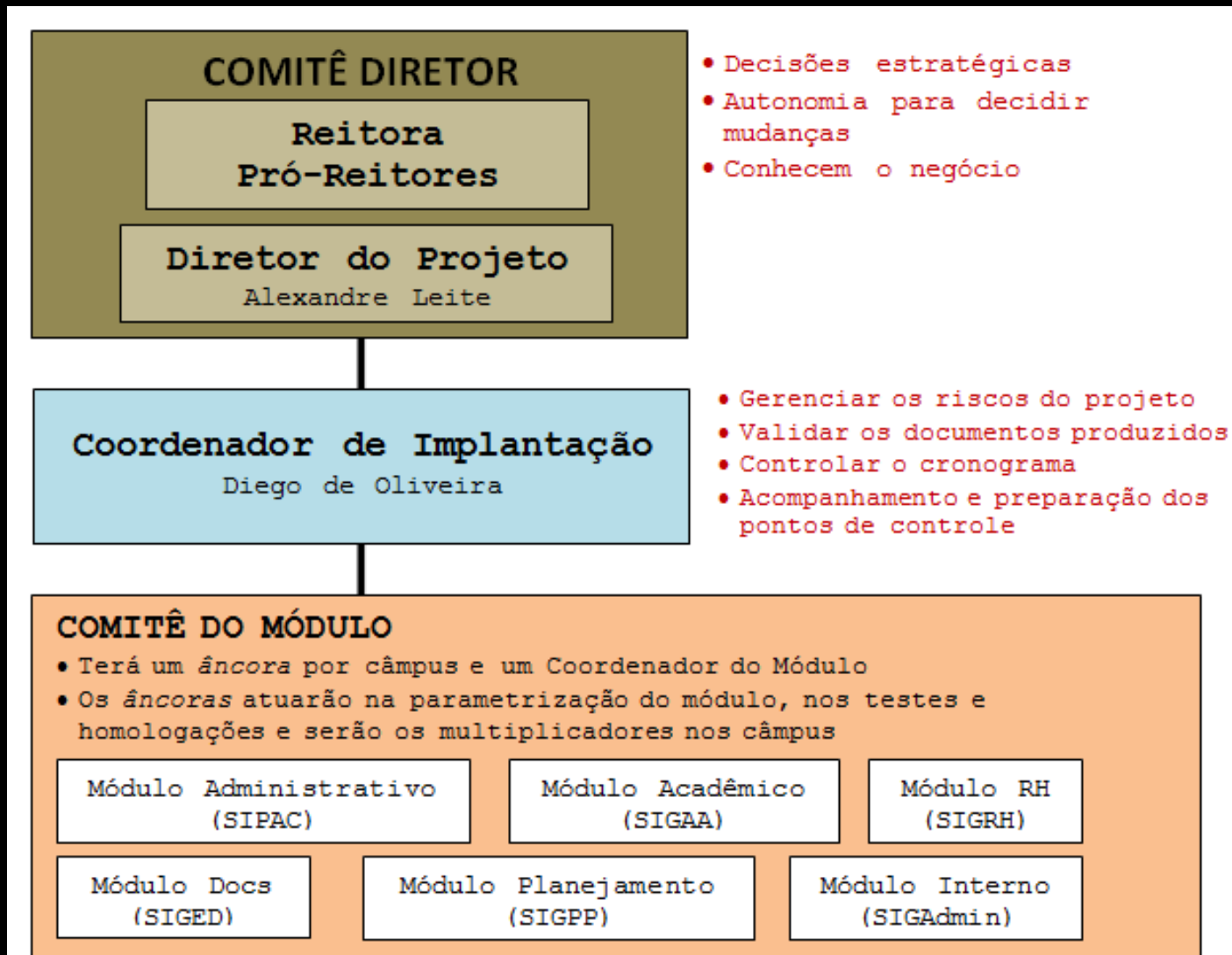


**Existem pessoas que vão  
trabalhar ativamente no projeto?  
Quem são elas?**



# ESTRATÉGIA DE IMPLANTAÇÃO

## Organograma do projeto



# ESTRATÉGIA DE IMPLANTAÇÃO

## Comitês a serem criados

### Comitê Diretor (nível estratégico)

Composição	Principais atribuições
Reitora, Pró-Reitores, Diretor de GP e Diretor de TI	Decisões estratégicas Autonomia para decidir mudanças

### Comitê de Implantação (nível gerencial)

Composição	Principais atribuições
Diretor de TI, Coordenador de Implantação e Coordenadores de Módulos	Controle da pauta de implantação Controlar o cronograma Gerência dos pontos de controle

### Comitê do módulo (nível operacional)

Composição	Principais atribuições
Um âncora por módulo em cada câmpus e o Coordenador do Módulo	O âncora será o multiplicador no câmpus

# ESTRATÉGIA DE IMPLANTAÇÃO

## Os atores e os ambientes – durante o projeto

### IFRS

#### Campus



usuário do módulo



usuário do módulo



âncora do módulo

#### Campus



usuário do módulo



usuário do módulo



âncora do módulo

### Reitoria

Comitê Diretor  
Reitora  
Pró-Reitores  
Diretor de TI



coordenador de implantação



coordenador do módulo



SIG-UFRN do  
IFRS  
treinamento



SIG-UFRN do  
IFRS  
homologação



SIG-UFRN do  
IFRS  
produção

### UFRN



TI UFRN



SIG-UFRN

### AVMB



TI AVMB



SIG-UFRN do  
IF??



SIG-UFRN do  
IFRS

# ESTRATÉGIA DE IMPLANTAÇÃO

## Os atores e os ambientes – após o término projeto

### IFRS

#### Campus



usuário do módulo



usuário do módulo



âncora do módulo

#### Campus



usuário do módulo



usuário do módulo



âncora do módulo

### Reitoria

Comitê Diretor  
Reitora  
Pró-Reitores  
Diretor de TI



coordenador de implantação



coordenador do módulo



SIG-UFRN do  
IFRS  
treinamento



SIG-UFRN do  
IFRS  
homologação



SIG-UFRN do  
IFRS  
produção

# UniFica



**OK, até aqui está entendido.  
Mas na prática, como vai funcionar?**



# ESTRATÉGIA DE IMPLANTAÇÃO

## Na preparação do projeto

1. É criado o Comitê Diretivo e o Comitê de Implantação
2. O Comitê Diretivo define o cronograma físico-financeiro para os 3 anos do projeto
3. O Comitê Diretivo e a empresa definem como será a reunião de abertura do projeto, que será o 1º encontro de sensibilização (data, local, programação)



# ESTRATÉGIA DE IMPLANTAÇÃO

## Como será a implantação de um módulo?

1. É criado o Comitê do Módulo, com definições dos âncoras dos câmpus e do Coordenador de Módulo
2. Empresa prepara os servidores (equipamentos) com as parametrizações específicas do módulo e elabora o roteiro de implantação
3. Empresa apresenta ao Comitê do Módulo o módulo em implantação no SIG-UFRN, juntamente com o processo embutido no sistema
4. É feita uma avaliação sobre possíveis ajustes no processo do IFRS para este módulo e nas funcionalidades do SIG-UFRN
5. Empresa faz a capacitação dos âncoras do módulo
6. O módulo entra em produção em seguida

# ESTRATÉGIA DE IMPLANTAÇÃO

## Como será o suporte aos usuários?

1. É aberto um chamado junto a ferramenta de *help desk* da empresa para as seguintes situações:
  - a) Dúvidas no funcionamento do módulo
  - b) Dúvidas no processo envolvido com o módulo
  - c) Aviso de erros no sistema
2. Para novas funcionalidades ou customizações do sistema ao IFRS será tratado a parte, como “Controle de Mudanças”

# ESTRATÉGIA DE IMPLANTAÇÃO

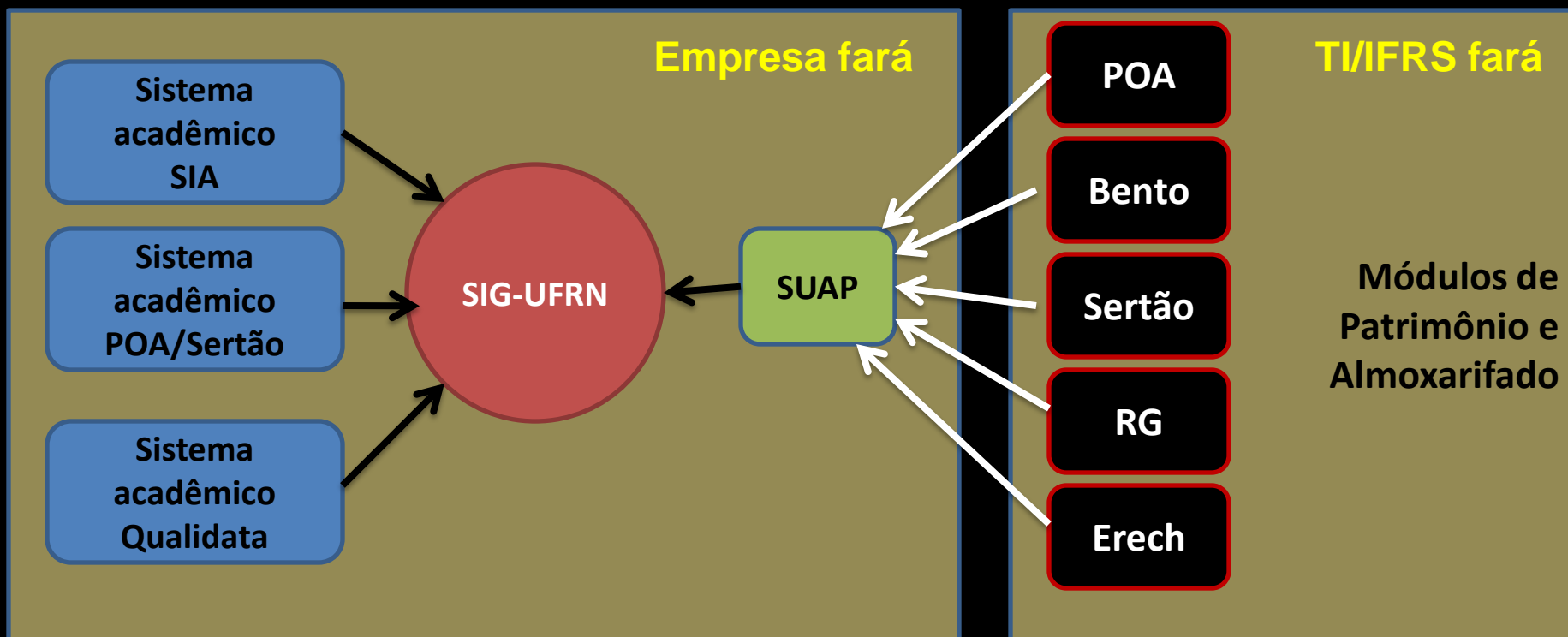
## Como será o controle de mudanças?

1. O controle de mudanças no sistema ocorre quando o usuário sugere ou necessita um nova funcionalidade ou uma customização do SIG
2. Neste caso, o usuário abre um chamado no *help desk do IFRS*
3. O chamado é analisado pelo âncora do módulo e pelo Coordenador do Módulo. Se for o caso, o Comitê do Módulo entra em ação.
4. O Coordenador de Implantação analisa todos os chamados e verifica quais podem ser atendidos pela TI/IFRS.
5. Os chamados que não puderem ser atendidos pela TI/IFRS serão orçados pela empresa.
6. Os orçamentos serão analisados pelo Comitê Diretivo, que poderá vetá-los ou aprová-los.
7. Quando a mudança ocorre no sistema, seja ela feita pela TI/IFRS ou pela empresa, o usuário dará o aceite e a mudança entra em produção

# ESTRATÉGIA DE IMPLANTAÇÃO

## Como será a migração de dados ?

A migração de dados dos principais sistemas existentes atualmente no IFRS ficará a cargo da empresa e da TI/IFRS e ocorrerão conforme o cronograma.



# UniFica



**Pelo visto teremos um grande desafio pela frente, certo?**



***“O sucesso do projeto é diretamente proporcional ao envolvimento dos dirigentes”***

***“O projeto não é ‘da TI’, mas ‘de TI’ “***

***“O projeto não é da Reitoria, mas do IFRS”***

**As TIs dos câmpus serão convidadas a participarem no atendimento de demandas de mudança no código fonte, já que nem todas solicitações serão atendidas porque dependem de orçamento**

**elaborado por**

**Alexandre Leite**

**Diretor de Tecnologia de Informação**

**[dti@ifrs.edu.br](mailto:dti@ifrs.edu.br)**

**junho/2014**



# UniFica



INSTITUTO  
FEDERAL  
RIO GRANDE  
DO SUL



**Conheça as inovações do novo sistema  
para melhorar o seu dia a dia**

Acesse o site: [unifica.ifrs.edu.br](http://unifica.ifrs.edu.br)  
E-mail: [unifica@ifrs.edu.br](mailto:unifica@ifrs.edu.br)



Compartilhe  
esta ideia

